

Akad. arch. Vladimír Jánoš
autorizovaný architekt
Ateliér autorizovaného architekta

ateliér : 974 01 Banská Bystrica, Horná 41, tel. 0905/407473

PD interiéru

**REŠTAUROVANIE, OBNOVA A DOSTAVBA
RENEŠANČNEJ BUDOVY Č. 9 V ORAVSKOM
PODZÁMKU**

január 2020

Sprievodná správa

Obsah :

1. / Identifikačné údaje
- 2./ Údaje charakterizujúce účel riešenia areálu
- 3./ Prehľad východiskových podkladov
- 4./ Architektonické a výtvarné riešenie

1. Identifikačné údaje

Názov akcie : Reštaurovanie, obnova a dostavba renesančnej budovy č. 9 v
Oravskom Podzámku, PD interiéru Miesto :
Oravský Podzámok č. 9
Objednávateľ : Oravské múzeum P. O. Hviezdoslava, Hviezdoslavovo
nám. č. 7, Dolný Kubín
Autor : Akad. arch. Vladimír Jánoš, autorizovaný architekt,
Hronská č. 45, Slovenská Ľupča
Dátum spracovania: január 2020

2./ Údaje charakterizujúce účel riešenia interiérov

Predmetom riešenia je spracovanie návrhu interiérov v renesančnej budove a jej dostavbe. Jedná sa o pamiatkovo chránený objekt, súčasťou ktorého je uzavreté nádvorie a zvýšená oddychová terasa. Objekt bude primárne slúžiť na prácu s vyčlenenými skupinami s rôznym hendykepom ako je poškodenie zraku, sluchu, pohybu či mentálne poškodenie.

3./ Prehľad východiskových podkladov

PD stavby Reštaurovanie, obnova a dostavba renesančnej budovy č. 9 v Oravskom Podzámku
fotodokumentácia
zadanie investora – majiteľa objektu

4./ Architektonické a výtvarné riešenie

Predmetom Architektonického Návrhu interiéru sú priestory objektu č. 9 v Oravskom Podzámku. Areál objektu sa nachádza pod Oravským hradom. Objekt sa skladá s pôvodnej renesančnej stavby a z navrhovanej prístavby.

- **Renesančná, dvojpodlažná časť** má nepravidelný lichobežníkový pôdorysný tvar. Podlaha prízemnia je v rôznych výškových úrovniach, jednotlivé výškové úrovne sú sprístupnené vnútornými schodiskami. Na 1.NP (prízemie) sa nachádza rozsiahla renesančná miestnosť s rozmermi 7,8 x 16 m, zaklenutá klenbami. Na 2.NP (poschodí) sa nachádza 5 menších miestností a hala s rozmermi 7,8 x 10 m, s prevýšeným stropom čiastočne otvoreným do krovnej konštrukcie. Na 1. NP, v renesančnej miestnosti je navrhnutá Výstavná miestnosť so zostavou sedenia na poriadanie komorných koncertov. Interiér je podriadený prezentácii priestoru v jeho naturálnej podobe – odstránenie novodobých omietok, odkrytie pôvodných kamenných prvkov stien, stĺpov a klenieb a priznanie vložených prvkov osvetlenia, rozvodov a výstavného inštaláčného systému. Vložená predsadená SDK stena, ktorá zakrýva odvodňovací systém miestnosti, je ukončená pod klenbami a povrchovo upravená betónovou stierkou s naturálnou hrubou štruktúrou. Podlaha na 1.NP je navrhnutá z veľkoformátovej dlažby s textúrou a farbou pieskovca. Miestnosť je zariadená stoličkami - pol.č. NSt01, s čalúneným sedákom na drenevej konštrukcii, s nohami z chromovanej ocele. Výstavný inštaláčny systém je navrhnutý zo systému *Newly Rail R30, PROFESIONÁLNY*. Na 1. NP vedľa vstupu do Výstavnej miestnosti sa nachádza šatňa, zariadená šatníkovou zostavou bez dverí – pol.č. NŠ01. Na 2. NP sú navrhnuté 1/ pracoviská a zázemie reštaurátorov a v hale je navrhnutá 2/ Dielňa - m.č. 216 - pre prácu s handicapovanými skupinami. Dielňa je navrhnutá ako otvorený variabilný priestor, v ktorom sa nachádzajú „kóje“ - pol.č. A10 - pohyblivé pracoviská na kolieskach pre prácu s reštaurátorským materiálom – hlina, drevo, textil ... Pre deti je vyčlenená plocha na koberci – umelom trávniku. Doplnky a pomôcky sú uložené v drevených bedniach – pol.č.A05, informácie sa nachádzajú na nástennom paneli – pol.č. Ap14, vedľa neho je panel s pohyblivými prvkami – pol.č. Ap15. Hala je doplnená typovým nábytkom (stoly, stoličky, skrine – pol.č. NT06, NSt02, NS06, A12). Úložné priestory a pracovný stôl s dresom sú oddelené deliacimi mrežami – pol.č. A13.

Kancelárie – pracoviská reštaurátorov sú zariadené systémovým kancelárskym nábytkom. Typové rady sú vybrané podľa stupňa zaťaženia - pracovisko odborného pracovníka - povrchy nábytku laminovaná DTD 25mm, zvýšené mechanické zaťaženie + gumená podložka vystužená textíliou na stolovú dosku.

Strop nad Dielnou je zvýšený zošíkmený, s presahom do konštrukcie strechy. Podhľad v rovnej časti stropu je doplnený o zavesenú konštrukciu z drevených hranolov v prírodnom prevedení, povrchová úprava olejovaním.

- **Prístavba, trojpodlažná časť** má pravidelný obdĺžnikový pôdorysný tvar. Na 1.NP (prízemie) sa nachádza multifunkčná hala s rozmermi 6,8 x 11 m so zázemím. Na 2.NP (poschodí) sa nachádzajú kancelárie pracovníkov a vstupná hala so zázemím. Na 3.NP (podkroví) sa nachádzajú kancelárie pracovníkov so zázemím.

Na 1. NP, v prístavbe m.č. 101, je navrhnutá Multifunkčná hala. Bude primárne slúžiť na prácu s vyčlenenými skupinami s rôznym hendykepom ako je poškodenie zraku, sluchu, pohybu či mentálne poškodenie. Interier je navrhnutý ako krajina s odkazmi na objekty a aktivity Oravského múzea - Hrad, Železnica, krajina s rôznymi prírodnými štruktúrami a priehľadmi. V miestnosti sú navrhnuté Modely s interaktívnymi hmatovými prvkami – pol.č. A06, A07, kde sa cez dotyk sprostredkovávajú obrazové a zvukové informácie o krajine a objektoch (na premietacie plátno - pol.č. A08). Na Hmatových paneloch – pol.č. Ap 02,03,04 sa nachádzajú cez rôzne štruktúry a farby informácie o rôznych materiáloch. Prvky sa dá ohmatať. Do haly je umiestnená časť krajiny – ako lúka – s Preliezacou stenou – po.č. Ast01. Na Umelom trávniku – pol.č. K01 sa nachádza farebná Stavebnica - pol.č. NSd01 na testovanie pohybovej koordinácie. Hala je doplnená 4x počítačovým pracoviskom a sedacím nábytkom – pol.č. NSt01, NT02, NSt02. Na odkladanie vecí slúži zostava drevených bedničiek – pol.č. A05 a skriňoný nábytok – NŠ02, NS01. Špecifikáciu elektroniky (premietacie zariadenie, ozvučenie miestnosti, počítačové vybavenie, modely s prepojením na interaktívne prvky) špecifikuje investor stavby. Podhľad v multifunkčnej hale je navrhnutý ako transparentný, perforovaný z panelov z ľahkovu, nad plochou s kobercom je doplnený o zavesenú konštrukciu z drevených hranolov v prírodnom prevedení.

2.NP a Podkrovie je navrhnuté pre zamestnancov Oravského múzea - kancelárie pracovníkov, vstupná hala a zázemie – ktorí zabezpečujú navrhované aktivity. Kancelárie sú zariadené systémovým kancelárskym nábytkom. Typové rady sú vybrané podľa stupňa pracovného zaradenia – 1/ riaditeľské pracovisko – povrchy nábytku dyha, 2/ manažérske pracovisko - povrchy nábytku laminovaná DTD 25mm, textúra dreva, 3/ pracovisko odborného pracovníka - povrchy nábytku laminovaná DTD 25mm triedy E1, farba sivá. Vstupná hala - vstupné zádverie je doplnené dvojkreslom so stolíkom – pol.č. Nkr03, NT06.

Nádvorie predstavuje uzavretý poloverejný nástupný priestor pre budovu č 9. Po obvode nádvoria sa nachádza oplotenie z omietnutého muriva ukončené sedlovou strieškou z dreveného šindľa. Súčasťou nádvoria je vonkajšie schodisko a vonkajšia terasa. Nádvorie bude slúžiť aj ako čakací priestor pre návštevníkov objektu a preto bude doplnené o exteriérovú preliezačku s lavičkou na umelom trávniku.

PD, v zmysle Návrhu a zadania od investora stavby - Oravského múzea, ponúkne návštevníkom s rôznym stupňom handicapu prežiť zážitok z prostredia a atmosféry, ktorý im nie je dopriaty priamou návštevou hist. a tech. pamiatok Oravského múzea. Využitie a dostavbu areálu objektu č.9 v Oravskom Podzámku získa nový, netradičný rozmer.

Osvetlenie interiérov renesančnej kúrie a prístavby : je prevažne riešené v stavbe – zo stropov a podhľadov. Pri spracovaní ďalšieho stupňa dokumentácie je potrebné

skoordinovť PD pre realizáciu interiéru s PD pre realizáciu stavby v časti NN, osvetlenie a SLP rozvody.

Úpravy interiérov, povrchy, farebné úpravy, doplnkové konštrukcie :

1/ Up 01 - Farebný náter steny, m.č. 101 – jedná sa o náter ŽB steny za preliezacou stenou (pol.č.A st 01/, rozmer steny 6,0 m (dĺžka) x 3,1 m (výška), farebný odtieň žltá RAL1016, Sulfur yellow.

Podrobne vid' PD interiéru, výkresová časť

2/ Popis atypických prvkov interiéru :

A st 01 - preliezacia stena cca 6000 x 2600 mm

- oceľová konštrukcia, hranoly, obalené doskou Komacel / alt.kompozitné dosky Image Bond

Jedná sa o interiérovú stenu s otvormi, stenu v tvare oblúku, osadenú v priestore, v m.č.101. Konštrukcia steny je z drevených hranolov, opláštenie z PVC KOMATEX platní (alternatívne IMAGE BOND – pri zabezpečení pevnosti). Povrchová úprava je navrhnutá samolepiacou fóliou, farebný odtieň RAL 7036, Platingrau. V stene sú navrhnuté otvory v tvare kruhov a elíps. Otvory sú ohranené materiálom, z ktorého je zrealizované opláštenie. Stena je uložená na podlahe – dlažbe miestnosti. Pod dlažbou je navrhnuté podlahové vykurovanie – z toho dôvodu je možné kotviť stenu na podlahu výlučne lepením. Stena je proti preklopeniu bodovo kotvená do stropu a vedľajšej ŽB steny pásovinou, farebná úprava v odtieni opláštenia.

Ap 02- nástenný panel 1000 x 1800 mm, (farebné plochy, obrazy z prírody)

- oceľová konštrukcia, hranoly, s možnosťou otáčania panelov, MDF doska lamino /alt. LDTD Kronospan

Panel je navrhnutý ako platňa s farebnými plochami - s polepom samolepiacou fóliou. Konštrukcia panelu je navrhnutá z drevených hranolov, opláštenie z DTD dosiek, napr. KRONOSPAN, s textúrou TEXTIL, s lemovaním, (olištovaním) po obvode. Farebné plochy sú vytvorené na PVC Komatex platniach fotokolážou z prírodných štruktúr (9 častí/ – Modrá = obloha, Zelená = tráva, Žltá = obilie, Červená = kvety, Biela = štrk guliaky, Hnedá = zem, Čierna = uhlie, Oranžová = oheň. Panel je kotvený do ŽB steny. Na panel umiestniť text s písmom pre neviduacich.

Ap 03- nástenný panel 1000 x 1800 mm, (posuvné prvky, oblé tvary)

- oceľová konštrukcia, hranoly, MDF doska lamino /alt. LDTD Kronospan

Panel je navrhnutý ako plocha z ktorej vystupujú „pohyblivé prvky“ (podpora hmatových vnemov/. Jedná sa o prvky v tvare gule a oblé prvky prierezu elipsy (10 ks/. Prvky sú osadené v dvoch radoch na tyči a je možné s nimi otáčať. Prvky sú vyrobené s povrchom s rôznych materiálov a farieb. Základný tvar - podklad navrhujem vyrobiť z dreva a molitanu. „Podklad“ potiahnuť vrstvou z Vlny = mäkký, Drôtu = tvrdý, Látky = lesklý, matný, drsný. Konštrukcia panelu je navrhnutá z drevených hranolov, opláštenie z DTD dosiek, napr. KRONOSPAN, Farba biela, s lemovaním, (olištovaním) po obvode. Povrchová úprava platne opláštenia je navrhnutá polepom samolepiacou fóliou s potlačou. Panel je kotvený do ŽB steny. Na panel umiestniť text s písmom pre neviduacich.

Ap 04- nástenný panel 1000 x 1800 mm, (štruktúry)

- oceľová konštrukcia, hranoly, s možnosťou otáčania panelov, MDF doska lamino /alt. LDTD Kronospan

Panel je navrhnutý ako platňa s plastickými vystúpenými plochami (6 ks/ - s rôznymi štruktúrami a materiálmi – Kov = ťahokov, Drevo = letokruhy starého dreva, Textil = rezné plátno, Keramika = tehlová dlažba, Omietka = hruboznná om., Plast = hladká fólia. Konštrukcia panelu je navrhnutá z drevených hranolov, opláštenie z DTD dosiek, napr. KRONOSPAN, s textúrou TEXTIL, s lemovaním, (olištovaním) po obvode. Panel je kotvený do ŽB steny. Na panel umiestniť text s písmom pre neviduacich.

A 05 - drevené bedničky 600 x 400 x 300 mm

- drevené hranolce a doska dub masív, morené

Bedničky sú navrhnuté z dreva masív dub (alt. Buk/. Konštrukcia je z hranolčekov, ich poloha je navrhnutá tak, aby boli bedničky stohovateľné – pri uložení na seba. Povrchová úprava prvkov – Polyuretánový lak matný (alternatíva olej; vosk). Bedničky slúžia na uloženie pomôcok pre plánované aktivity.

A 06 - drevený podstavec pod model hradu 900 x 900 x 450 mm

- MDF doska lamino / alt. DTD Kronospan

Jedná sa o prvok v pôdorysnom tvare 6-uholníka. Podstavec je navrhnutý ako stolársky výrobok z DTD dosiek, napr. KRONOSPAN, s textúrou TEXTIL. Na spodnú hranu DTD platní, v styku s podlahou nalepiť pryžové podložky hr. 5mm.

A 07 - drevený podstavec pod model železnice 1500 x 1750 x 450 mm

- MDF doska lamino / alt. DTD Kronospan

Jedná sa o prvok v pôdorysnom tvare Troch spojených, priznaných 6-uholníkov. Podstavec je navrhnutý ako stolársky výrobok z DTD dosiek, napr. KRONOSPAN, s textúrou TEXTIL. Na spodnú hranu DTD platní, v styku s podlahou nalepiť pryžové podložky hr. 5mm.

A 08 – premietacia plocha - panel 1800 x 2400 mm

- MDF doska 18mm biela matná / alt. Komatex, s oceľovou konštrukciou - dva diely 1800x1200mm

Jedná sa o prvok v pôdorysnom tvare 1200x1800 + 1200x1800 mm. Panel bude slúžiť ako dvojdielna premietacia plocha pre prenos obrazov z podnetov z interaktívnych modelov Hradu a Železnice. Konštrukcia panelu je navrhnutá z drevených hranolov, opláštenie z PVC KOMATEX platní (alternatívne IMAGE BOND – pri zabezpečení pevnosti), Farba biela. Panel je kotvený do ŽB steny. Výška a poloha osadenia bude určená po osadení adiotechniky.

A 09 - inštalačný výstavný závesný systém Newly rail R30, PROFESIONÁLNY, dĺžka cca 13,0 m

Inštalačný systém je navrhnutý do renesančnej časti objektu m.č.111. Bude slúžiť ako stály závesný systém pre inštaláciu príležitostných výstav. Zloženie prvkov systému : 1/ Lišta Newly R30 – 13,0 m + koncovky 2ks, 2/ Kovový kotviaci prvok Twister, hmoždinky – Klipy – cca 35ks, 3/ Lanká oseľové - 13ks, Newly oceľová tyč - 5ks, 4/ Háčik Newly H 100 - 13ks, Newly háčik na drôt – 10ks ...

Závesné konzoly kotviť do kamenného muriva valenej klenby miestnosti. Výška a poloha osadenia bude určená zodpovedným architektom.

A 10 - „veľká priestorová vitrína pochôdzna“ - kója s vyčleneným priestorom pre prácu s materiálom

- oceľová konštrukcia jakel, čierny povrch, impregnovaná preglejka, MDF doska

Jedná sa o „pracovisko“, na zvýšenom pódiu, s pracovným stolom a lavicou na sedenie.

Konštrukcia kóje je navrhnutá z ocelových uzavretých tenkostenných profilov (konštrukcia podlahy, stĺpy, stropné rámy). Povrchová úprava syntetický náter „čierna matná kováčska“ RAL 7026 Granite grey. Podlaha kóje je z impregnovanej preglejky na drevených hranoloch, pracovná plocha je z odolnej pracovnej dosky, lavica z MDF dosky dyhovanej, dyha Buk, morenie Dub parený, náter polyuretánový matný. Medzi stropnými rákami – 3 moduly - sú zavesené textilné závesy z rezného plátna ako „baldachýn“. Závesy textilne spracované – okraje obšité, zahnuté, spevnené. Kója je opatrená kolieskami s gumeným povrchom s brzdou. (kolieska dimenzovať na vysokú záťaž/.

A 11 - „veľká priestorová vitrína pochôdzna“ - kója s vyčleneným priestorom pre prácu s materiálom

- oceľová konštrukcia jakel, čierny povrch, impregnovaná preglejka, MDF doska
Jedná sa o „pracovisko“, na zvýšenom pódii, s pracovným stolom s vaňou a lavicou na sedenie. Konštrukcia kóje je navrhnutá z ocelových uzavretých tenkostenných profilov (konštrukcia podlahy, stĺpy, stropné rámy). Povrchová úprava syntetický náter „čierna matná kováčska“ RAL 7026 Granite grey. Podlaha kóje je z impregnovanej preglejky na drevených hranoloch, pracovná plocha je z odolnej pracovnej dosky, lavica z MDF dosky dyhovanej, dyha Buk, morenie Dub parený, náter polyuretánový matný. Medzi stropnými rákami – 3 moduly - sú zavesené textilné závesy z rezného plátna ako „baldachýn“. Závesy textilne spracované – okraje obšité, zahnuté, spevnené. Kója je opatrená kolieskami s gumeným povrchom s brzdou. (kolieska dimenzovať na vysokú záťaž/.

Rampa – Kóje sú spojené prístupovou rampou, ktorá sa nachádza medzi kójami. Rampa je navrhnutá ako samonosná konštrukcia, z ocelových uzavretých tenkostenných profilov (konštrukcia podlahy), podlaha je z profilovaného plechu.

Priestorové vitríny sú vybavené kolieskami, aby ich bolo možné presunúť do polohy, ktorá bude v plnej miere vyhovovať budúcej prevádzke.

A 12 - policová zostava, doplnenie nábytkovej zostavy NS 06

Uložné priestory pre dielňu sú navrhnuté v nábytkovej zostave, na bočnej stene miestnosti č. 216. Zostava sa skladá z 1/ typových plechových uzamykateľných skriň NS 06 (2 ks/ a 2/ atypickej drevenej policovej zostavy A 12 (2 ks/. Policová zostava je navrhnutá z DTD dosiek dyhovaných, dyha Buk, morenie Dub parený, náter polyuretánový matný.

A 13 - deliace mreže, doplnené závesným systémom

Úložné priestory v dielni, m.č. 216, sú od pracovnej časti dielne oddelené Deliacimi mrežami. Deliace mreže sú doplnené o závesný systém na vešanie doplnkov a oblečenia návštevníkov. Mreže sú navrhnuté z tenkostenných ocelových profilov. Povrchová úprava syntetický náter „čierna matná kováčska“ RAL 7026 Granite grey. Mreže sú uložené na podlahe – dlažbe miestnosti. Pod dlažbou je navrhnuté podlahové vykurovanie – z toho dôvodu je možné kotviť stenu na podlahu výlučne lepením. Stena je proti preklopeniu bodovo kotvená do súbežnej steny pásovinou a do bočnej steny kotvami do muriva. Mreže sú navrhnuté z 3-och totožných profilov. Poloha osadenia mreží vid' PD interiéru.

AP 14 interaktívna tabuľa: Zložená z 3 nástenných panelov (A14, A14b, A14c)

A14 - 1 ks - interaktívna tabuľa (nástenný panel 1000 x 1500 mm),(plochý informačný panel)

- oceľová konštrukcia, hranol, MDF doska lamino /alt. LDTD Kronospan

Informačný panel je umiestnený naľavo od vstupu do Dielne na 2.NP, m.č. 216. Konštrukcia panelu je navrhnutá z drevených hranolov, opláštenie z opláštenie z DTD dosiek, napr. KRONOSPAN, s textúrou TEXTIL, s lemovaním, (olištovaním) po obvode.

Povrchová úprava – samolepiaca fólia s informáciami pre návštevníkov – text a grafiku určí investor stavby . Panel je kotvený do ŽB steny. Na panel umiestniť text s písmom pre neviduacich.

A14b - 1ks - interaktívna tabuľa (nástenný panel s pohyblivými prvkami)

- oceľová konštrukcia, hranol, MDF doska lamino /alt. Škárovka

Jedná sa o panel, „pohyblivú stenu“ s pohyblivými tyčami, ktoré sa dajú zatláčať a vyťahovať zo steny. Zasúvaním a vyťahovaním tyčí sa vytvárajú v „stene“ rôzne obrazce. Konštrukcia „pohyblivej steny“ je navrhnutá z drevených hranolov, Panel je z drevenej Škárovky Buk, morenie Dub parený, náter polyuretánový transparentný matný. V paneli sú vyvrtané otvory, v otvoroch sa pohybujú tyče s drevenými koncovkami kruhového tvaru. Povrchová úprava drevených a dyhovaných prvkov „pohyblivej steny“ - morenie Dub parený, náter polyuretánový matný. Panel je uložený na podlahe cez pružné pryžové podložky, kotvený do ŽB steny.

A14c - 1 ks - interaktívna tabuľa(nástenný panel s pohyblivými prvkami)

- oceľová konštrukcia, hranol, MDF doska lamino /alt. Škárovka

Jedná sa o panel, „pohyblivú stenu“ s pohyblivými tyčami, ktoré sa dajú zatláčať a vyťahovať zo steny. Zasúvaním a vyťahovaním tyčí sa vytvárajú v „stene“ rôzne obrazce. Konštrukcia „pohyblivej steny“ je navrhnutá z drevených hranolov, Panel je z drevenej Škárovky Buk, morenie Dub parený, náter polyuretánový transparentný matný. V paneli sú vyvrtané otvory, v otvoroch sa pohybujú tyče s drevenými koncovkami kruhového tvaru. Povrchová úprava drevených a dyhovaných prvkov „pohyblivej steny“ - morenie Dub parený, náter polyuretánový matný. Panel je uložený na podlahe cez pružné pryžové podložky, kotvený do ŽB steny.

PD pre realizáciu Interiéru rieši dokumentáciu 1/ Atypických interiérových prvkov, 2/ Inštaláčného výstavného systému a 2/ Typových prvkov – Nábytku, kobercov, herných prvkov

Farebné riešenie : Interierové prvky sú navrhnuté z matného kovu, z PVC KOMATEX platní, impregnovanej preglejky, Spárovky a z DTD dosiek v prírodnej textúre – DUB a textúre Textil. Nábytkové prvky sú navrhnuté v prevažnej miere v prírodnej textúre – DUB.

Tvarovanie a použité materialy majú vytvoriť vzdušný, súčasný interier, ktorý korešponduje s historickým prostredím objektu.

Interier objektu je navrhnutý ako vložený interier, bez zásahov do historického muriva. Podrobne vid' PD Interier.

Rozmery Atypických prvkov a nábytku pred zadaním do výroby preveriť a v prípade potreby upraviť podľa rozmerov a skutočného vyhotovenia stavby.

Sprievodná a technická správa Reštaurovanie, obnova a dostavba renesančnej budovy č. 9 v Oravskom Podzámku – Interier - je neoddeliteľnou súčasťou Výkresovej časti PD. Výrobnú dokumentáciu Atypických prvkov a nábytku konzultovať s autorom Interieru a PD.

VÝKAZ PRVKOV A POLOŽIEK INTERIERU :
Zoznam atypických prvkov interiéru :

číslo položky	počet kusov	
pol. č. A ST 01	1ks	
- preliezacia stena 6000 x 2600 mm		
pol. č. Ap 02	1ks	
- nástenný panel 1000 x 1800 mm, farebné plochy		
pol. č. Ap 03	1ks	
- nástenný panel 1000 x 1800 mm, posuvné prvky		
pol. č. Ap 04	1ks	
- nástenný panel 1000 x 1800 mm, štruktúry		
pol. č. A 05	10ks	
- skladačka, drevené bedničky 600 x 400 x 300 mm		
pol. č. A 06	1ks	
- drevený podstavec pod model hradu 900 x 900 x 450 mm		
pol. č. A 07	1ks	
- drevený podstavec pod model železnice 1500 x 1750 x 450 mm		
pol. č. A 08	1ks	
- panel – premietacia plocha 1800 x 2400 mm		
pol. č. A 09	1ks	
- inštalovaný výstavný závesný systém Newly Rail R30, Profesionálny,		dĺžka
cca 13,0 m + príslušenstvo		
pol. č. A 10 + Rampa	1ks	
- „priestorová vitrína“ + Rampa - kója s priestorom pre prácu s materiálom		
pol. č. A 11	1ks	
- „priestorová vitrína“ - kója s priestorom pre prácu s materiálom		
pol. č. A 12	2ks	
- policová zostava, doplnenie nábytkovej zostavy NS 06		
pol. č. A 13	3ks	
- oceľová predeľovacia mreža		

pol. č. AP 14:

A14.....1ks

- nástenný panel 1000 x 1500 mm, plochý informačný panel

A14b.....1ks

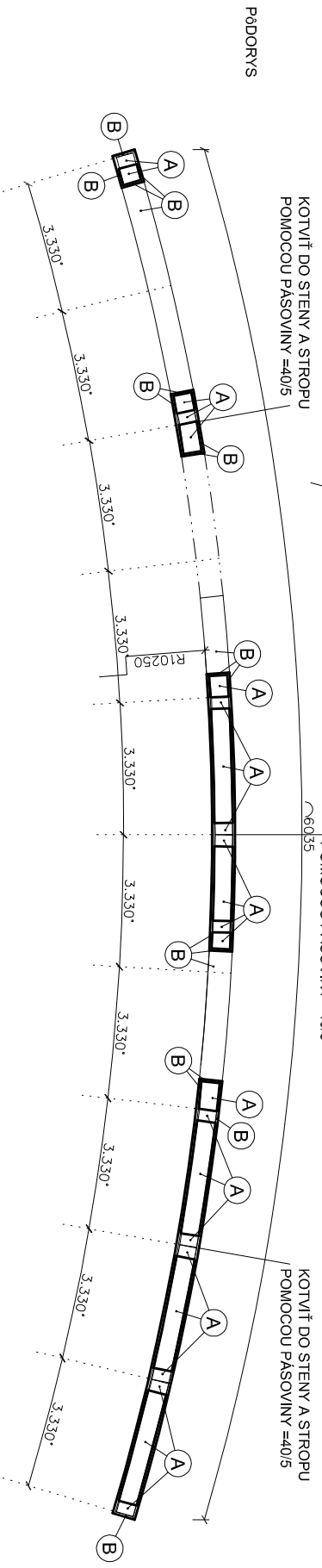
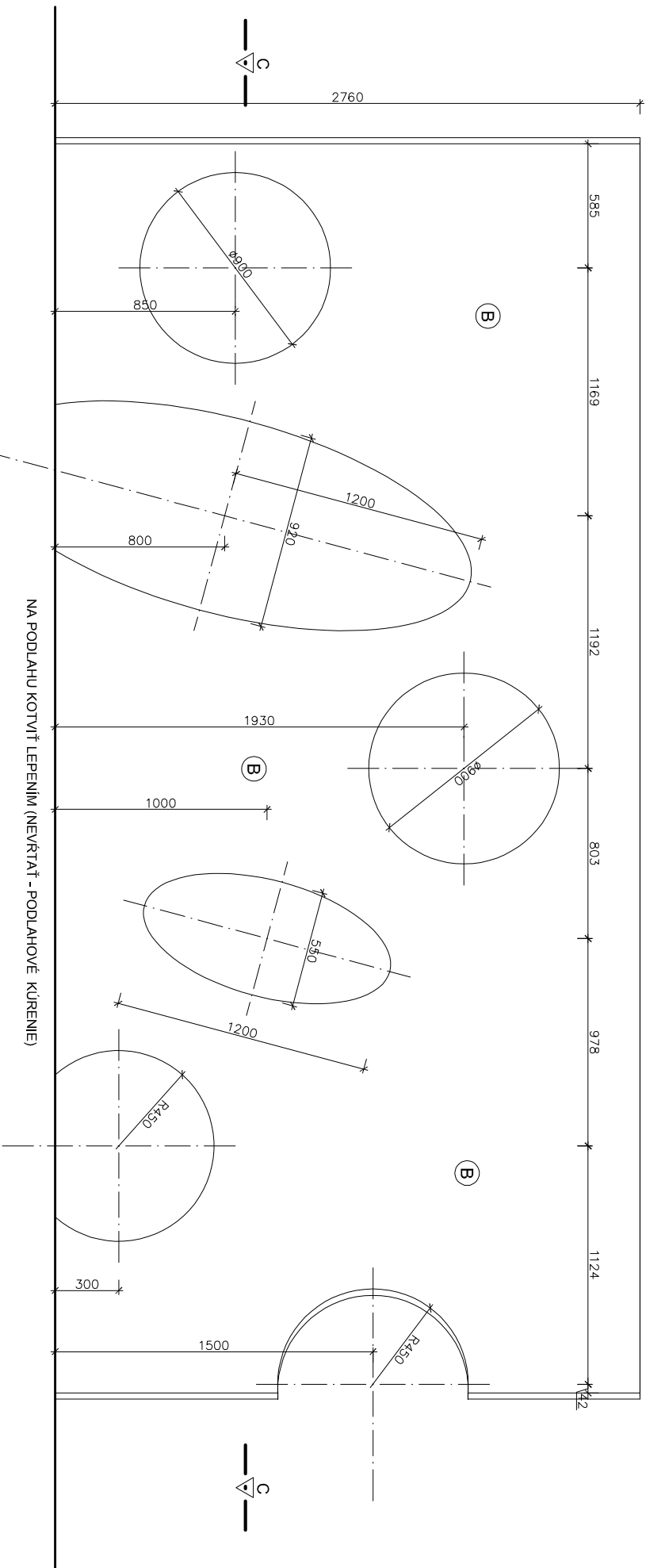
- nástenný panel - Stena s posuvnými prvkami 880 x 1660 mm

A14c.....1ks

- nástenný panel - Stena s posuvnými prvkami 880 x 1660 mm

VÝKAZ PRVKOV A POLOŽIEK INTERIERU :

Zoznam Typových prvkov – Nábytku, kobercov, herných prvkov intériéru :



MATERIAL

- A DREVENÁ KONŠTRUKCIA Z MASÍVNYCH HRANAŤOV
- B PANEL(PVC KOMATEX alt. IMAGE BOND)

POVRCHOVÉ ÚPRAVY

- A TRANSPARENTNÁ IMPREGNÁCIA PROTI BIOLOGICKÝM ŠKODCOM
- B KAŠIROVAŤ TEXTÚRU FAREBNÝ ODTIEŇ RAL7036 platingra

SKUTOČNÉ VYMERY A ROZMERY NAVRHOVANÝCH VÝROBKOV, PRED REALIZÁCIOU A ZADANÍM DO VÝROBY ZAMERAŤ NA STAVBE A PRÍSPÔSOBIŤ ROZMEROM STAVBY I

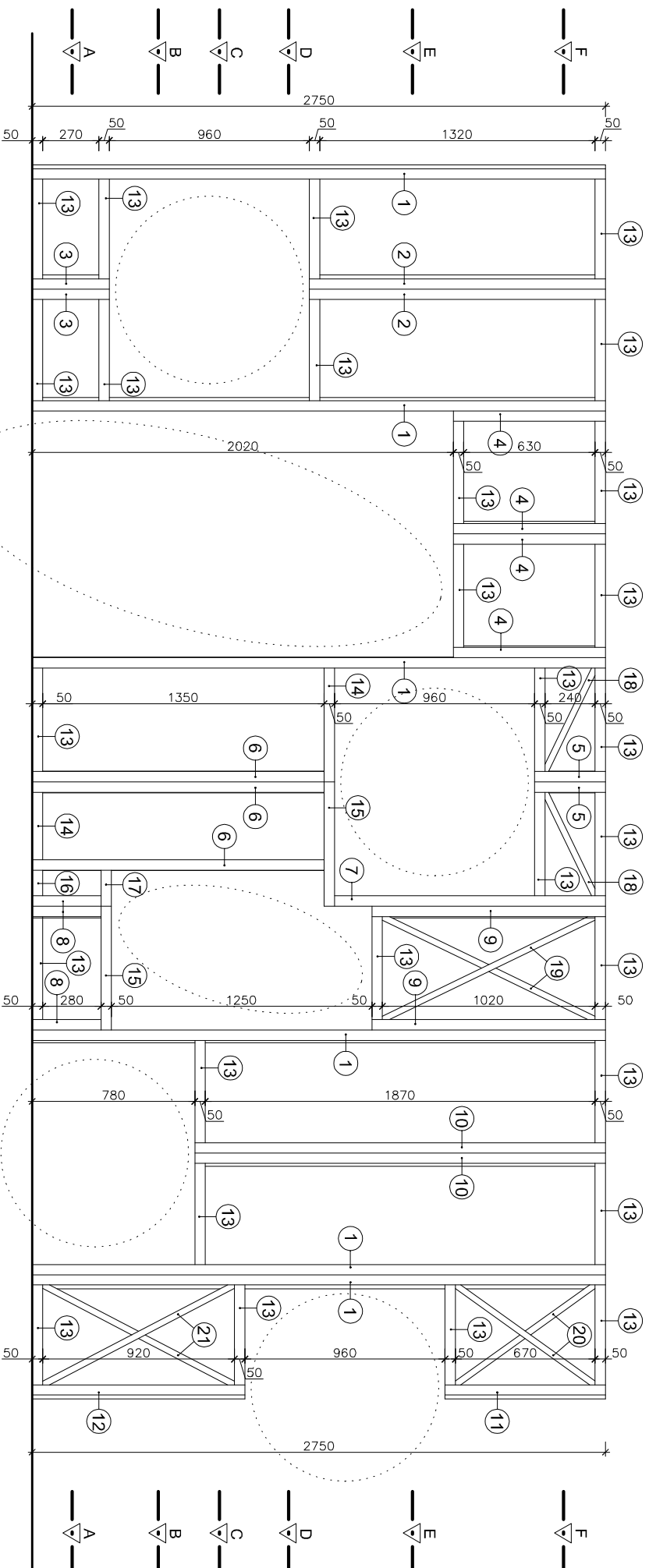
REŠTAUROVANIE, OBNOVA A DOSTAVBA RENESANČNEJ BUDOVY č.9 V ORAVSKOM PODZÁMKU

A1

ČASŤ: ATYPICKÉ PRVKY A NÁBYTOK
 OBJEDNÁVATEĽ: ORAVSKÉ MUZEUM P. O. OHŤEZDOUSLAVA, HVEZDOSLAVOVO NÁM. č.7, DOLNÝ KUBÍN
 AUTOR: AKAD. ARCH. VLADIMÍR JÁNOŠ, AUTORIZOVANÝ ARCHITEKT, HRONSKÁ 45, SLOVENSKÁ LUPČA
 VÝPRAVCOVAL: ING. MAREK DÚROVKA, TATRAVANSKÁ 90, BAŇSKÁ BYSTRICA
1NP M.Č. 101 - PRVOK A1
PRELIEZACIA STENA

M 1:20 01/2020

01



MATERIÁL

- 1 DREVENÁ KONŠTRUKCIA Z MASIVNÝCH HRANAŤOV 50/75 - dĺžka 2750mm/1ks - 6 ks
- 2 DREVENÁ KONŠTRUKCIA Z MASIVNÝCH HRANAŤOV 50/75 - dĺžka 1420mm/1ks - 2 ks
- 3 DREVENÁ KONŠTRUKCIA Z MASIVNÝCH HRANAŤOV 50/75 - dĺžka 370mm/1ks - 2 ks
- 4 DREVENÁ KONŠTRUKCIA Z MASIVNÝCH HRANAŤOV 50/75 - dĺžka 730mm/1ks - 4 ks
- 5 DREVENÁ KONŠTRUKCIA Z MASIVNÝCH HRANAŤOV 50/75 - dĺžka 340mm/1ks - 2 ks
- 6 DREVENÁ KONŠTRUKCIA Z MASIVNÝCH HRANAŤOV 50/75 - dĺžka 1400mm/1ks - 3 ks
- 7 DREVENÁ KONŠTRUKCIA Z MASIVNÝCH HRANAŤOV 50/75 - dĺžka 1300mm/1ks - 1 ks
- 8 DREVENÁ KONŠTRUKCIA Z MASIVNÝCH HRANAŤOV 50/75 - dĺžka 330mm/1ks - 3 ks
- 9 DREVENÁ KONŠTRUKCIA Z MASIVNÝCH HRANAŤOV 50/75 - dĺžka 1120mm/1ks - 2 ks
- 10 DREVENÁ KONŠTRUKCIA Z MASIVNÝCH HRANAŤOV 50/75 - dĺžka 1970mm/1ks - 2 ks
- 11 DREVENÁ KONŠTRUKCIA Z MASIVNÝCH HRANAŤOV 50/75 - dĺžka 770mm/1ks - 1 ks
- 12 DREVENÁ KONŠTRUKCIA Z MASIVNÝCH HRANAŤOV 50/75 - dĺžka 1020mm/1ks - 1 ks
- 13 DREVENÁ KONŠTRUKCIA Z MASIVNÝCH HRANAŤOV 50/75 - dĺžka 496mm/1ks - 28 ks
- 14 DREVENÁ KONŠTRUKCIA Z MASIVNÝCH HRANAŤOV 50/75 - dĺžka 546mm/1ks - 1 ks
- 15 DREVENÁ KONŠTRUKCIA Z MASIVNÝCH HRANAŤOV 50/75 - dĺžka 596mm/1ks - 2 ks
- 16 DREVENÁ KONŠTRUKCIA Z MASIVNÝCH HRANAŤOV 50/75 - dĺžka 123mm/1ks - 1 ks
- 17 DREVENÁ KONŠTRUKCIA Z MASIVNÝCH HRANAŤOV 50/75 - dĺžka 173mm/1ks - 1 ks
- 18 DREVENÁ KONŠTRUKCIA Z MASIVNÝCH HRANAŤOV 30/75 - dĺžka 555mm/1ks - 2 ks
- 19 DREVENÁ KONŠTRUKCIA Z MASIVNÝCH HRANAŤOV 30/75 - dĺžka 1140mm/1ks - 2 ks
- 20 DREVENÁ KONŠTRUKCIA Z MASIVNÝCH HRANAŤOV 30/75 - dĺžka 830mm/1ks - 2 ks
- 21 DREVENÁ KONŠTRUKCIA Z MASIVNÝCH HRANAŤOV 30/75 - dĺžka 1040mm/1ks - 2 ks

POVRCHOVÉ ÚPRAVY

1-21 TRANSPARENTNÁ IMPREGNÁCIA PROTI BIOLOGICKÝM ŠKODCOM

SKUTOČNÉ VYMERY A ROZMERY NAVRHOVANÝCH VÝROBKOV, PRED REALIZÁCIOU
A ZADANÍM DO VÝROBY ZAMERATŤ NA STAVBE A PRISPOSOBIŤ ROZMERMOM STAVBY!

REŠTAVUROVANIE, OBNOVA A DOSTAVBA RENESANČNEJ BUDOVY č.9 V OPAVSKOM PODZÁMKU

ČASŤ: ATYPICKÉ PRVKY A NÁBYTOK
OBJEDNÁVATEL: OPAVSKÉ MUZEUM P. O. HVEZDOSLAVNO MAM, č.7, DOLNÝ KUBÍN
AUTOR: AKAD. ARCH. VLADIMÍR JÁNOŠ, AUTORIZOVANÝ ARCHITEKT, HRONSKÁ 45, SLOVENSKÁ LUPČA
VYPRACOVAL: ING. MAREK DUBOVKA, TATRAŇSKÁ 90, BAŇSKÁ BYSTRICA

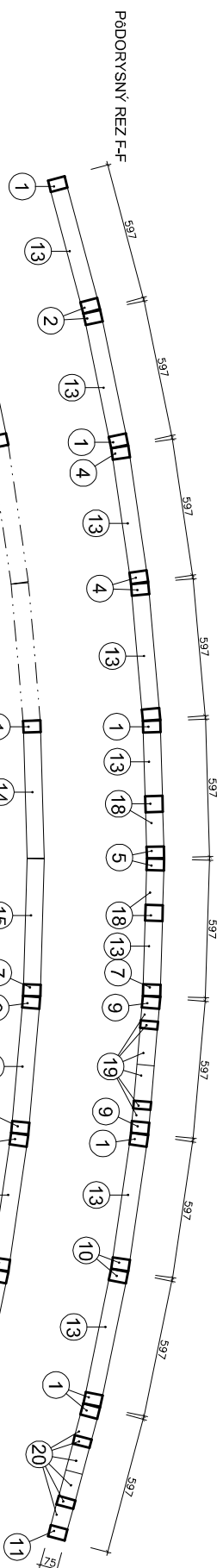
1NP M.Č. 101 - PRVOK A1

PRELIEZACIA STENA - drevená konštrukcia

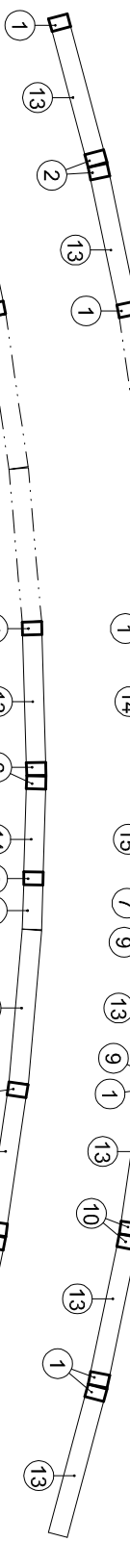
M 1:20 01/2020

02

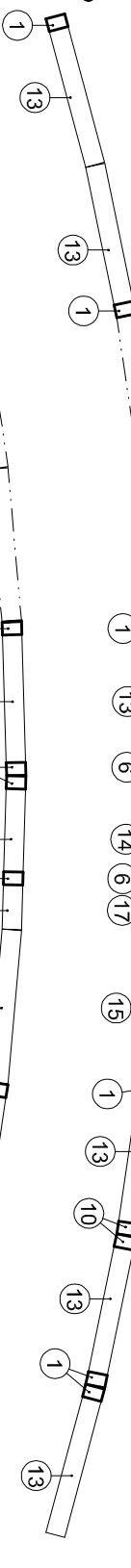
A1



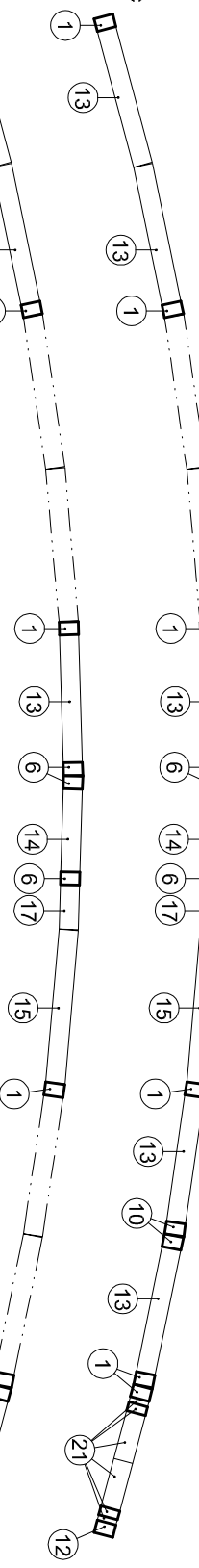
PADOŘYSNÝ REZ E-E



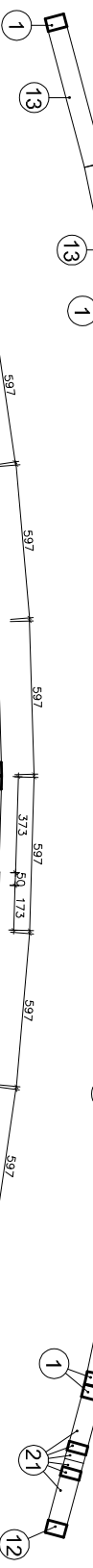
PADOŘYSNÝ REZ D-D



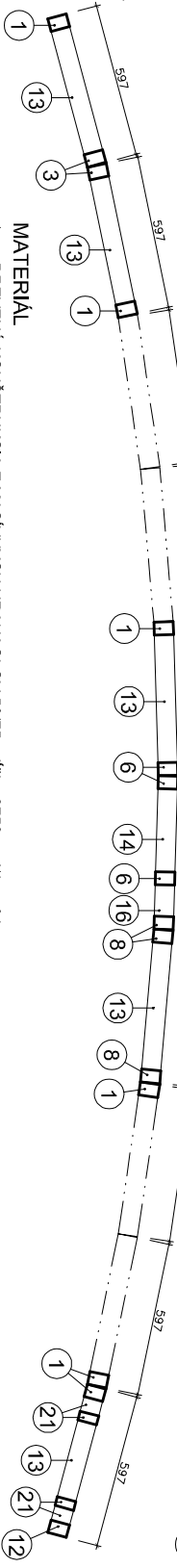
PADOŘYSNÝ REZ C-C



PADOŘYSNÝ REZ B-B



PADOŘYSNÝ REZ A-A



MATERIÁL

- 1 DREVENÁ KONŠTRUKCIA Z MASIVNYCH HRANAOLOV 50/75 - dĺžka 2750mm/1ks - 6 ks
- 2 DREVENÁ KONŠTRUKCIA Z MASIVNYCH HRANAOLOV 50/75 - dĺžka 1420mm/1ks - 2 ks
- 3 DREVENÁ KONŠTRUKCIA Z MASIVNYCH HRANAOLOV 50/75 - dĺžka 370mm/1ks - 2 ks
- 4 DREVENÁ KONŠTRUKCIA Z MASIVNYCH HRANAOLOV 50/75 - dĺžka 730mm/1ks - 4 ks
- 5 DREVENÁ KONŠTRUKCIA Z MASIVNYCH HRANAOLOV 50/75 - dĺžka 340mm/1ks - 2 ks
- 6 DREVENÁ KONŠTRUKCIA Z MASIVNYCH HRANAOLOV 50/75 - dĺžka 1400mm/1ks - 3 ks
- 7 DREVENÁ KONŠTRUKCIA Z MASIVNYCH HRANAOLOV 50/75 - dĺžka 1300mm/1ks - 1 ks
- 8 DREVENÁ KONŠTRUKCIA Z MASIVNYCH HRANAOLOV 50/75 - dĺžka 1120mm/1ks - 1 ks
- 9 DREVENÁ KONŠTRUKCIA Z MASIVNYCH HRANAOLOV 50/75 - dĺžka 1970mm/1ks - 2 ks
- 10 DREVENÁ KONŠTRUKCIA Z MASIVNYCH HRANAOLOV 50/75 - dĺžka 1970mm/1ks - 2 ks
- 11 DREVENÁ KONŠTRUKCIA Z MASIVNYCH HRANAOLOV 50/75 - dĺžka 770mm/1ks - 1 ks
- 12 DREVENÁ KONŠTRUKCIA Z MASIVNYCH HRANAOLOV 50/75 - dĺžka 1020mm/1ks - 1 ks
- 13 DREVENÁ KONŠTRUKCIA Z MASIVNYCH HRANAOLOV 50/75 - dĺžka 496mm/1ks - 28 ks
- 14 DREVENÁ KONŠTRUKCIA Z MASIVNYCH HRANAOLOV 50/75 - dĺžka 546mm/1ks - 1 ks
- 15 DREVENÁ KONŠTRUKCIA Z MASIVNYCH HRANAOLOV 50/75 - dĺžka 596mm/1ks - 2 ks
- 16 DREVENÁ KONŠTRUKCIA Z MASIVNYCH HRANAOLOV 50/75 - dĺžka 123mm/1ks - 1 ks
- 17 DREVENÁ KONŠTRUKCIA Z MASIVNYCH HRANAOLOV 50/75 - dĺžka 173mm/1ks - 1 ks
- 18 DREVENÁ KONŠTRUKCIA Z MASIVNYCH HRANAOLOV 30/75 - dĺžka 556mm/1ks - 2 ks
- 19 DREVENÁ KONŠTRUKCIA Z MASIVNYCH HRANAOLOV 30/75 - dĺžka 1140mm/1ks - 2 ks
- 20 DREVENÁ KONŠTRUKCIA Z MASIVNYCH HRANAOLOV 30/75 - dĺžka 830mm/1ks - 2 ks
- 21 DREVENÁ KONŠTRUKCIA Z MASIVNYCH HRANAOLOV 30/75 - dĺžka 1040mm/1ks - 2 ks

POVRCHOVÉ ÚPRAVY

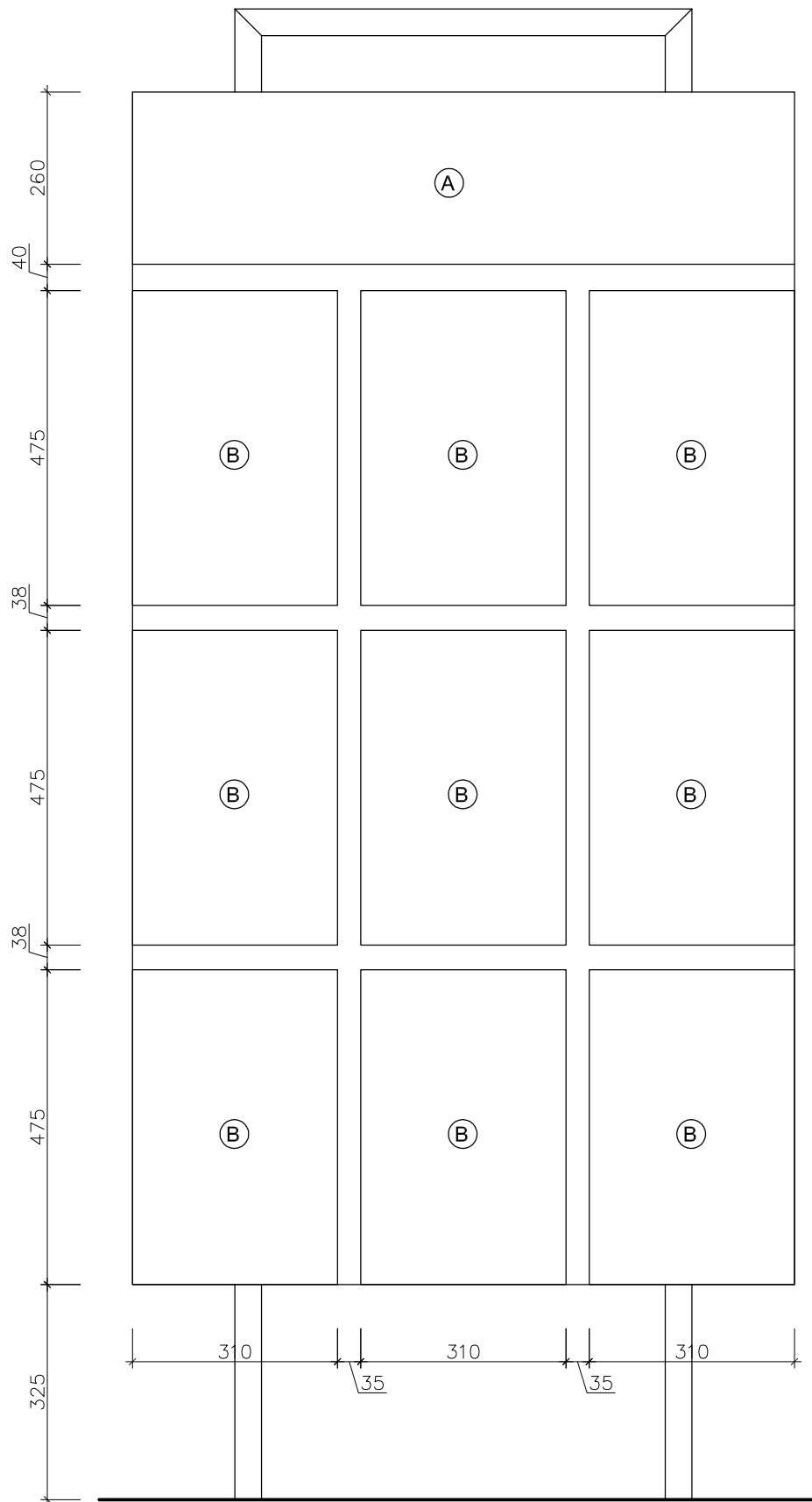
1-21 TRANSPARENTNÁ IMPREGNÁCIA PROTI BIOLOGICKYM ŠKODCOM

SKUTOČNÉ VYMERY A ROZMERY NAVRHOVANÝCH VÝROBKOV, PRED REALIZÁCIOU A ZADANÍM DO VÝROBY ZAMERAT NA STAVBE A PRISPOSOBIť ROZMEROM STAVBY I

REŠTAVUROVANIE, OBNOVA A DOSTAVBA RENESANČNEJ BUDOVY č.9 V OPRÁVSKOM PODZÁMKU

A1

OBJEDNÁVATEL: OPRÁVSKÉ MUZEUM P. O. HVEZDOSLAVOVA NÁM. č.7, DOLNÝ KUBÍN
 AUTOR: ARĀD. ARCH. VLADIMÍR JÁNOŠ, AUTORIZOVANÝ ARCHITEKT, HRONSKÁ 45, SLOVENSKÁ LUPČA
 VYPRÁCOVAL: ING. MAREK DUBOVKA, TATRANSKÁ 90, BANŠKÁ BYSTRICA
1NP M.Č. 101 - PRVOK A1
PRELIEZACIA STENA - drevená konštrukcia
 M 1:20 01/2020 03

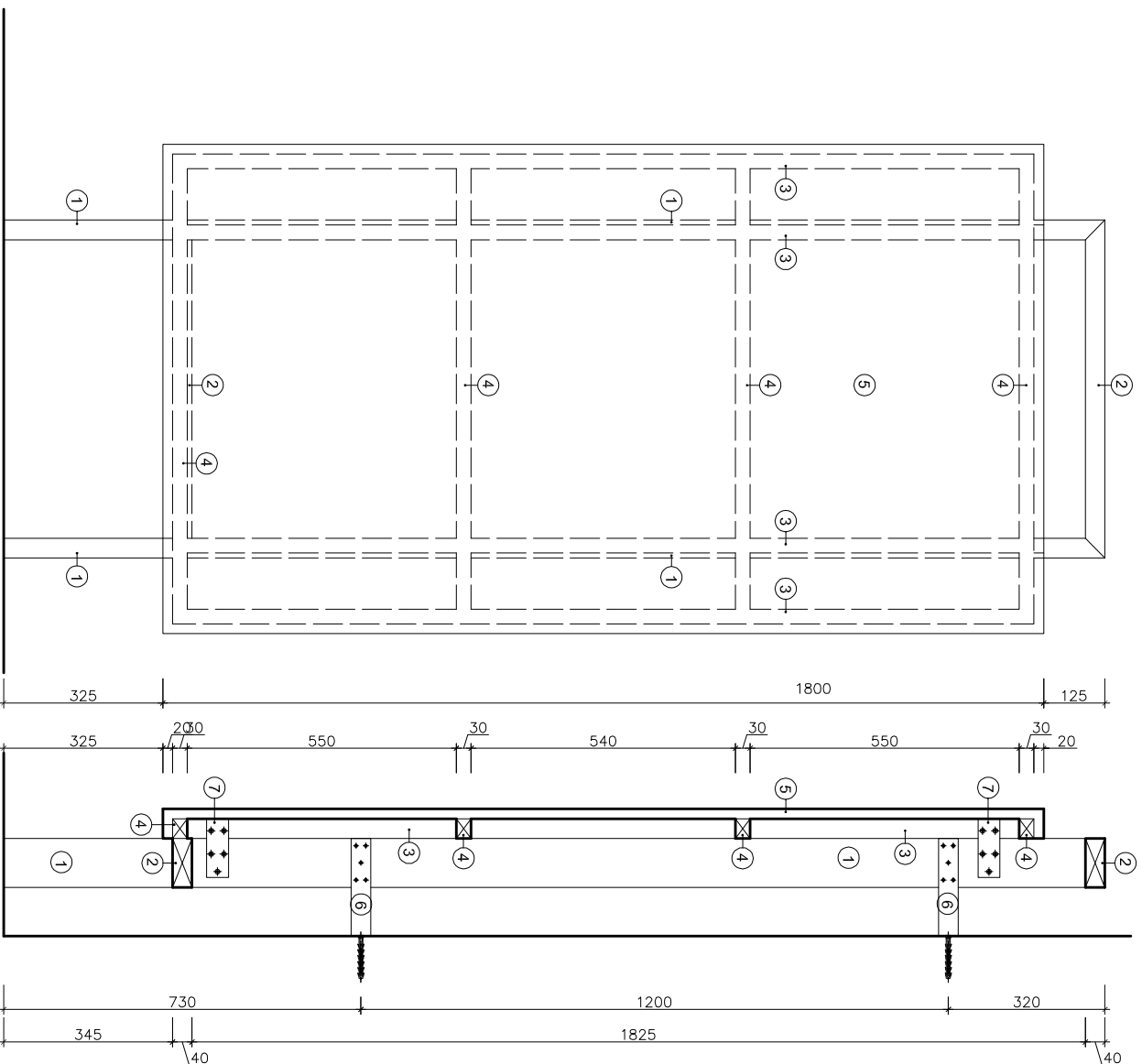


FAREBNÁ POTLAČ LEPENÁ NA PANEL

- A POLEP NA PANEL - TEXT
- B POLEP NA PANEL - FAREBNÉ OBRAZCE

SKUTOČNÉ VÝMERY A ROZMERY NAVRHOVANÝCH VÝROBKOV, PRED REALIZÁCIOU
A ZADANÍM DO VÝROBY ZAMERAŤ NA STAVBE A PRISPŮSOBIŤ ROZMEROM STAVBY !

REŠTAUROVANIE, OBNOVA A DOSTAVBA RENESANČNEJ BUDOVY č.9 V ORAVSKOM PODZÁMKU	A2
ČASŤ: ATYPICKÉ PRVKY A NÁBYTOK	
OBJEDNÁVATEL: ORAVSKÉ MÚZEUM P.O.HVIEZDOSLAVA, HVIEZDOSLAVOVO NÁM. č.7, DOLNÝ KUBÍN	
AUTOR: AKAD. ARCH. VLADIMÍR JÁNOŠ, AUTORIZOVANÝ ARCHITEKT, HRONSKÁ 45, SLOVENSKÁ LUPČA	
VYPRACOVAL: ING. MAREK ĎUROVKA, TATRANSKÁ 90, BANSKÁ BYSTRICA	
1NP M.Č. 101 - PRVKY- položka A2	
NÁSTENNÝ PANEL 1000/1800 farebné obrazce - potlač M 1:10 01/2020	02

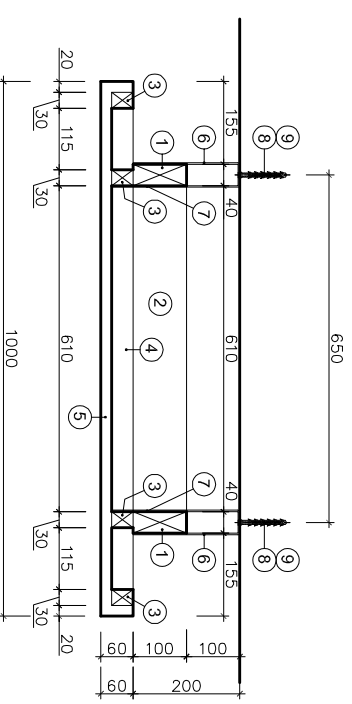


MATERIÁL

- 1 DREVENÁ KONŠTRUKCIA Z MASIVNÝCH HRANAŤOV 40/100 - 2 x dĺžka 1250 mm
- 2 DREVENÁ KONŠTRUKCIA Z MASIVNÝCH HRANAŤOV 40/100 - 2 x dĺžka 610 mm
- 3 KOSTRA PANELU Z MASIVNÝCH HRANAŤOV 30/400 - 4 x dĺžka 1760 mm
- 4 KOSTRA PANELU Z MASIVNÝCH HRANAŤOV 30/400 - 4 x dĺžka 960 mm
- 5 ČELNÝ KRONOSPAN DTD PANEL hr. 20 mm, 1500/1000 mm S OBVODOVÝ LEMOVANÍM
- 6 KOTVIACI UHOLNÍK "U" - 200/46/40/3 Z PÁSOVINY = 40/3 - 4 ks
- 7 KOTVIACA PLATŇA 120/45/2 - 4 ks
- 8 SAMOREZNE SKRUTKY DO DREVA - ZAPUSTENÁ HLAVA
- 9 HMOZDINA DO PLNÉHO MURIVA

POVRCHOVÉ ÚPRAVY

- 1 POLYURETANOVÝ LAK TRANSPARENTNÝ MATNÝ 3 oňasobný náter
- 2 POLYURETANOVÝ LAK TRANSPARENTNÝ MATNÝ 3 oňasobný náter
- 3 POLYURETANOVÝ LAK TRANSPARENTNÝ MATNÝ 3 oňasobný náter
- 4 POLYURETANOVÝ LAK TRANSPARENTNÝ MATNÝ 3 oňasobný náter
- 5 DTD PANEL SO ŠTRUKTÚROV "TEXTIL" IW TREND 66572 TEXTIL TWIST SX SX
- 6 HLBKOVÉ ZINKOVANIE
- 7 HLBKOVÉ ZINKOVANIE



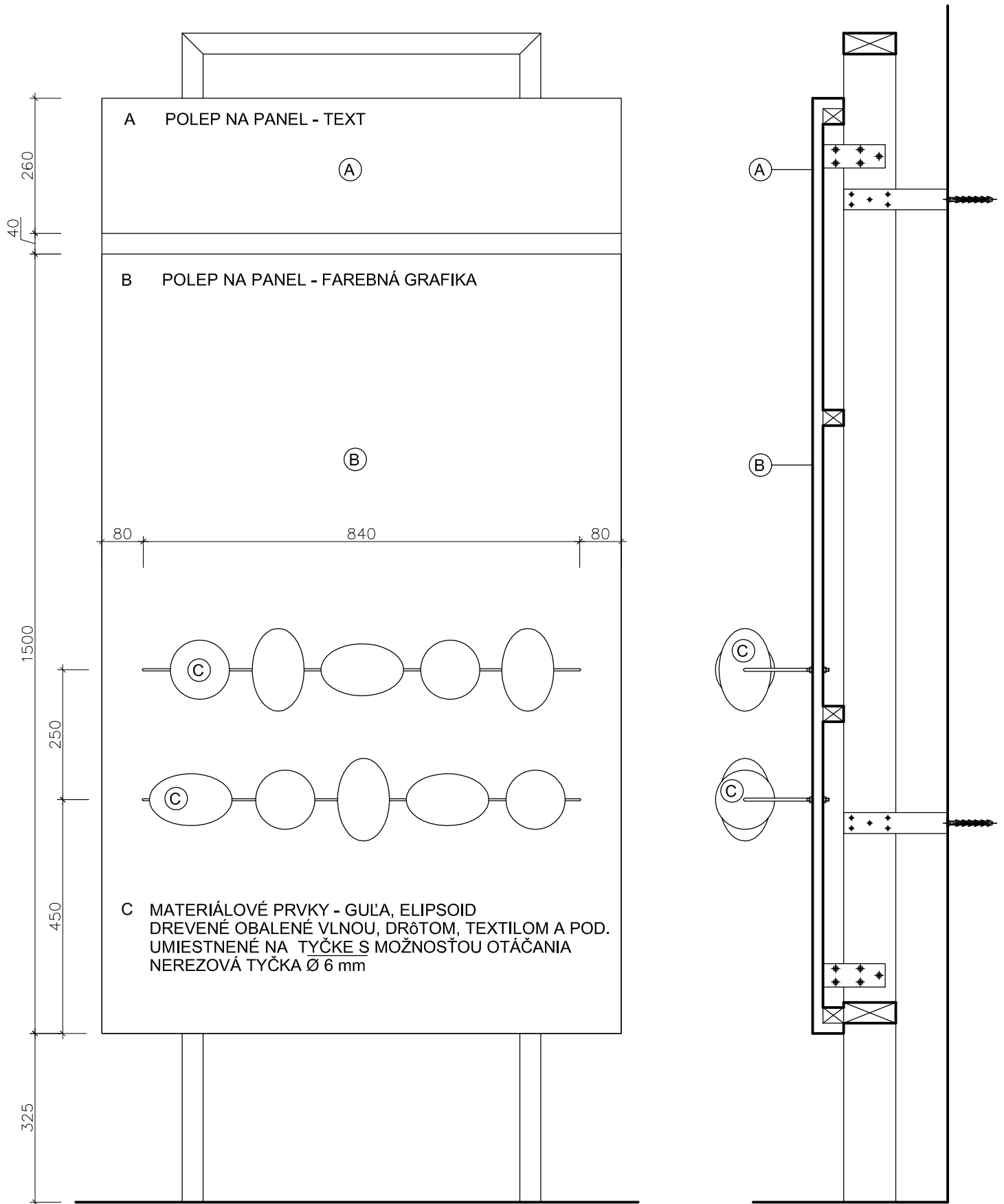
SKUTOČNÉ VYMERY A ROZMERY NAVRHOVANÝCH VÝROBKOV, PRED REALIZÁCIOU A ZADANÍM DO VÝROBY ZAMERAT NA STAVBE A PRISPOSOBIŤ ROZMEROM STAVBY I.

REŠTAVUROVANIE, OBNOVA A DOSTAVBA RENESANČNEJ BUDOVY č.9 V OPRASKOM PODZÁMKU A2,3,4

ČASŤ: ATYPICKÉ PRVKY A NÁBYTOK

OBJEDNÁVATEL: OPRASKÉ MŤZEUM P. O. HVEZDOSLAVYA, HVEZDOSLAVOVO MAM, č.7, DOLNÝ KUBIN.
 AUTOR: AKAD. ARCH. VLADIMÍR JÁNOŠ, AUTORIZOVANÝ ARCHITEKT, HRONSKÁ 45, SLOVENSÁ LUPČA
 VÝPRAVOVAL: ING. MAREK DUBOVKA, TATRANSÁ 90, BANSÁ BVSTIČA

1NP M.Č. 101 - PRVKY - poločka A2, A3, A4
 NÁSTENNÝ PANEL 1000/1800 mm



SKUTOČNÉ VÝMERY A ROZMERY NAVRHOVANÝCH VÝROBKOV, PRED REALIZÁCIOU
A ZADANÍM DO VÝROBY ZAMERAŤ NA STAVBE A PRISPŮSOBIŤ ROZMEROM STAVBY !

REŠTAUROVANIE, OBNOVA A DOSTAVBA RENESANČNEJ BUDOVY č.9 V ORAVSKOM PODZÁMKU

A3

ČASŤ: ATYPICKÉ PRVKY A NÁBYTOK

OBJEDNÁVATEL: ORAVSKÉ MÚZEUM P.O.HVIEZDOSLAVA, HVIEZDOSLAVOVO NÁM. č.7, DOLNÝ KUBÍN

AUTOR: AKAD. ARCH. VLADIMÍR JÁNOŠ, AUTORIZOVANÝ ARCHITEKT, HRONSKÁ 45, SLOVENSKÁ LUPČA

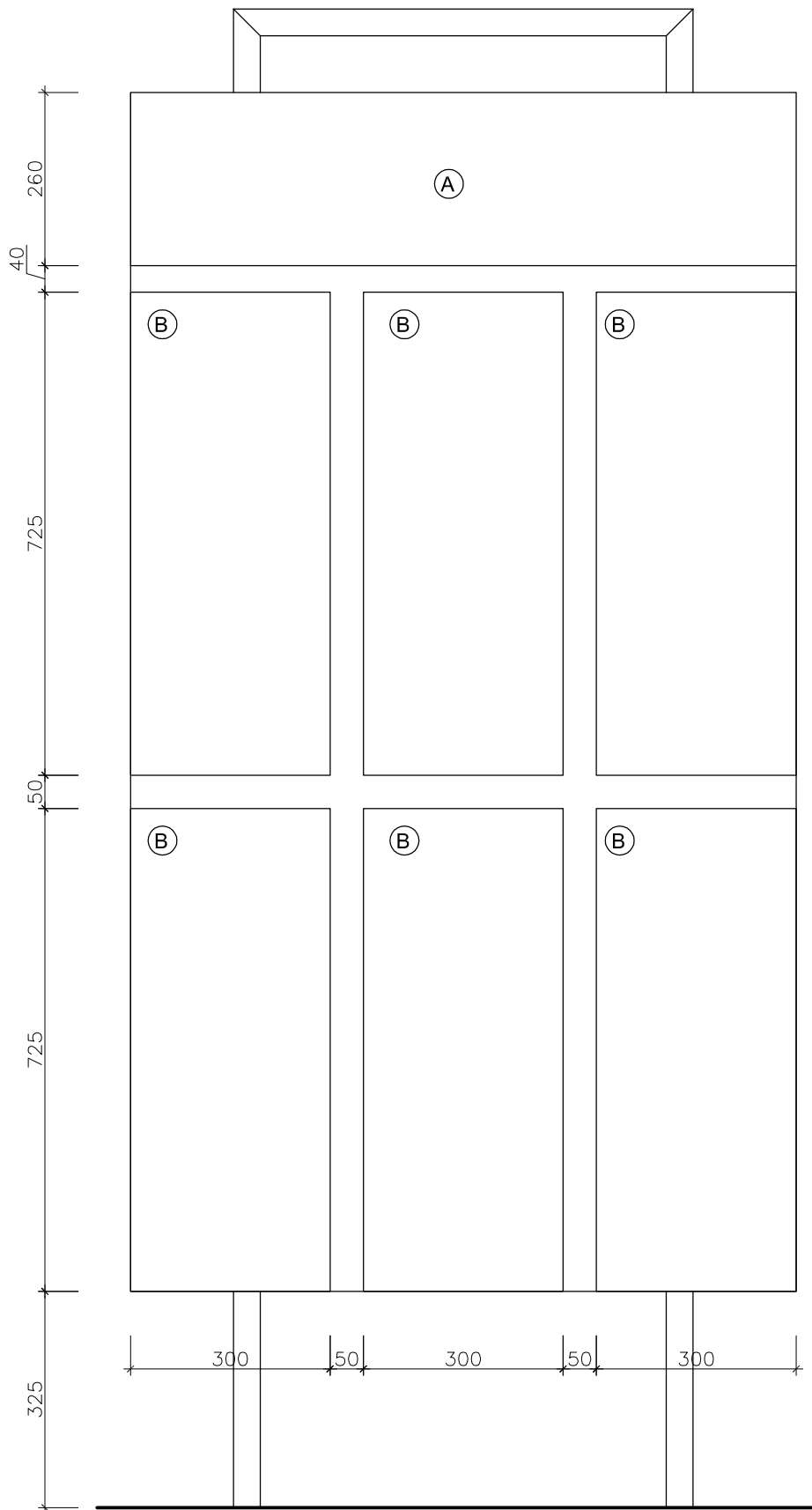
VYPRACOVAL: ING. MAREK ĎUROVKA, TATRANSKÁ 90, BANSKÁ BYSTRICA

1NP M.Č. 101 - PRVKY- položka A3

NÁSTENNÝ PANEL 1000/1800 materiálové prvky

M 1:10 01/2020

03



FAREBNÉ ŠTRUKTÚRY LEPENÉ NA PANEL

- A POLEP NA PANEL - TEXT
- B FAREBNÉ ŠTRUKTÚRY KAŠÍROVANÉ NA PVC PANEL (kov, drevo , textil keramika, omietka, plast)

SKUTOČNÉ VÝMERY A ROZMERY NAVRHOVANÝCH VÝROBKOV, PRED REALIZÁCIOU
A ZADANÍM DO VÝROBY ZAMERAŤ NA STAVBE A PRISPÔSOBIŤ ROZMEROM STAVBY !

REŠTAUROVANIE, OBNOVA A DOSTAVBA RENESANČNEJ BUDOVY č.9 V ORAVSKOM PODZÁMKU

A4

ČASŤ: ATYPICKÉ PRVKY A NÁBYTOK

OBJEDNÁVATEL: ORAVSKÉ MÚZEUM P.O.HVIEZDOSLAVA, HVIEZDOSLAVOVO NÁM. č.7, DOLNÝ KUBÍN

AUTOR: AKAD. ARCH. VLADIMÍR JÁNOŠ, AUTORIZOVANÝ ARCHITEKT, HRONSKÁ 45, SLOVENSKÁ LUPČA

VYPRACOVAL: ING. MAREK ĎUROVKA, TATRANSKÁ 90, BANSKÁ BYSTRICA

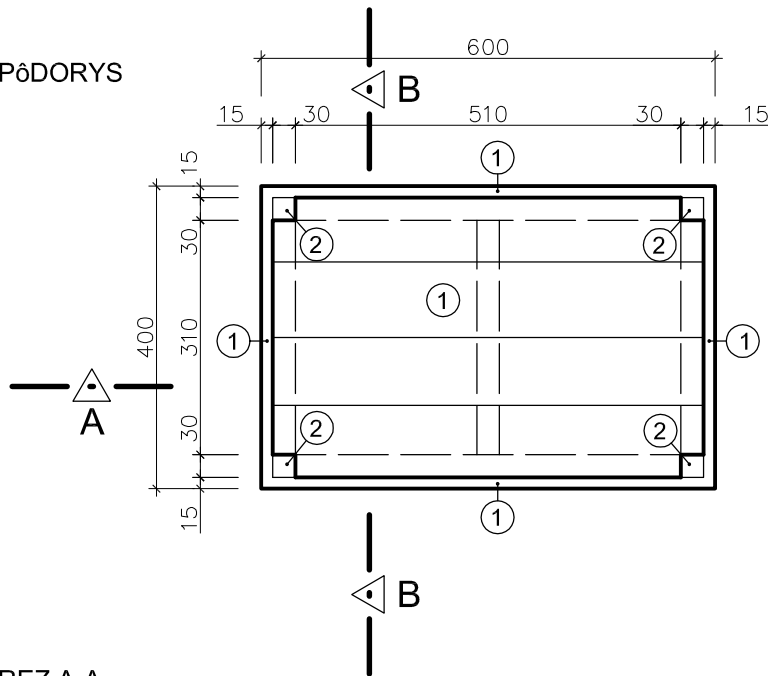
1NP M.Č. 101 - PRVKY- položka A4

NÁSTENNÝ PANEL 1000/1800 farebné štruktúry

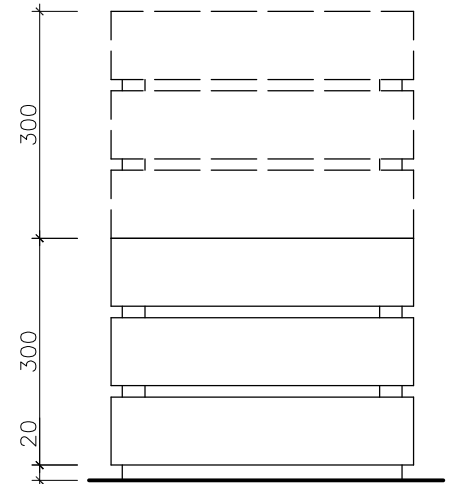
M 1:10 01/2020

04

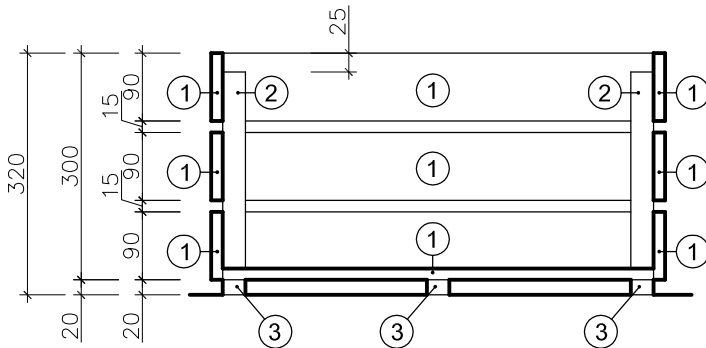
Pôdorys



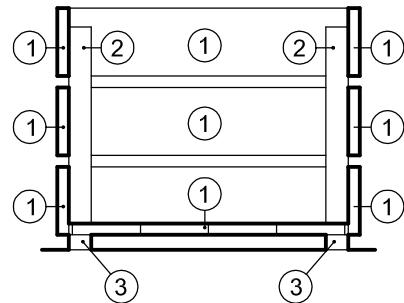
STOHOVATEĽNOSŤ



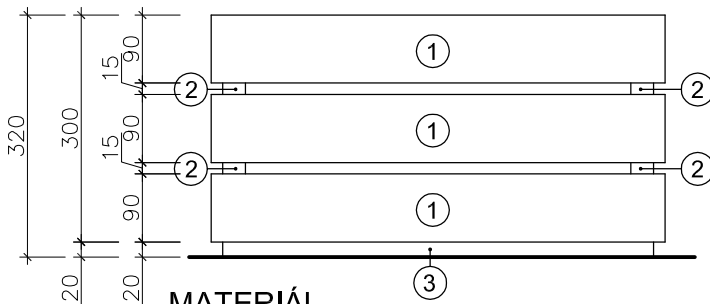
REZ A-A



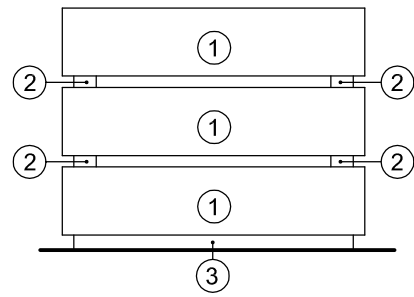
REZ B-B



POHĽAD ČELNÝ



POHĽAD BOČNÝ



MATERIÁL

- 1 STENY DEBNIČKY DUB MASÍV HR. 15 mm 90/600, 90/370
- 2 DREVENÁ KONŠTRUKCIA STĽPIKY DUB MASÍV 30/30 dl. 260 mm
- 3 DREVENÁ KONŠTRUKCIA SOKLÍK DUB MASÍV 20/30 dl. 570 mm, dl. 310 mm

POVRCHOVÉ ÚPRAVY

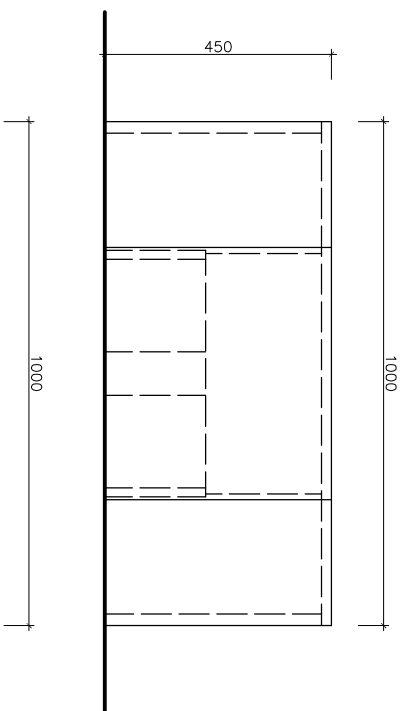
- 1 POLYURETANOVÝ LAK TRANSPARENTNÝ MATNÝ 3 ojnásobný náter
- 2 POLYURETANOVÝ LAK TRANSPARENTNÝ MATNÝ 3 ojnásobný náter
- 3 POLYURETANOVÝ LAK TRANSPARENTNÝ MATNÝ 3 ojnásobný náter

SPOLU 15 KS

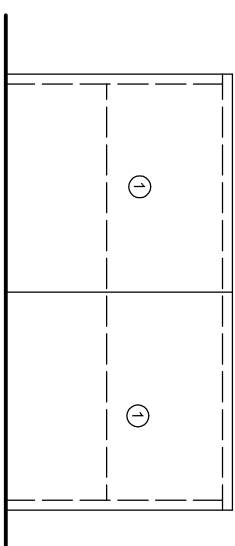
SKUTOČNÉ VÝMERY A ROZMERY NAVRHOVANÝCH VÝROBKOV, PRED REALIZÁCIOU A ZADANÍM DO VÝROBY ZAMERAŤ NA STAVBE A PRISPŮSOBIŤ ROZMEROM STAVBY !

REŠTAUROVANIE, OBNOVA A DOSTAVBA RENESANČNEJ BUDOVY č.9 V ORAVSKOM PODZÁMKU		A5
ČASŤ:	ATYPICKÉ PRVKY A NÁBYTOK	
OBJEDNÁVATEĽ:	ORAVSKÉ MÚZEUM P.O.HVIEZDOSLAVA, HVIEZDOSLAVOVO NÁM. č.7, DOLNÝ KUBÍN	
AUTOR:	AKAD. ARCH. VLADIMÍR JÁNOŠ, AUTORIZOVANÝ ARCHITEKT, HRONSKÁ 45, SLOVENSKÁ LUPČA	
VYPRACOVAL:	ING. MAREK ĎUROVKA, TATRANSKÁ 90, BANSKÁ BYSTRICA	
1NP M.Č. 101 - PRVKY- položka A5		
SKLADAČKA DREVENÉ DEBNIČKY STOHOVATEĽNÉ		M 1:10 01/2020 01

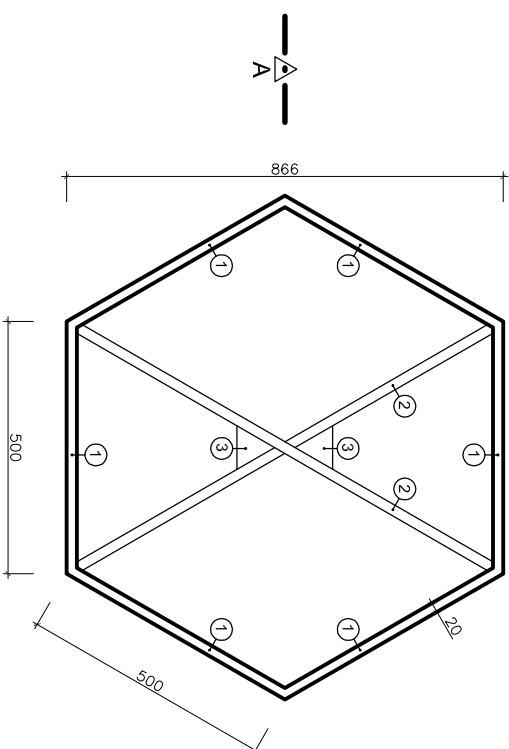
ČELNÝ POHLED



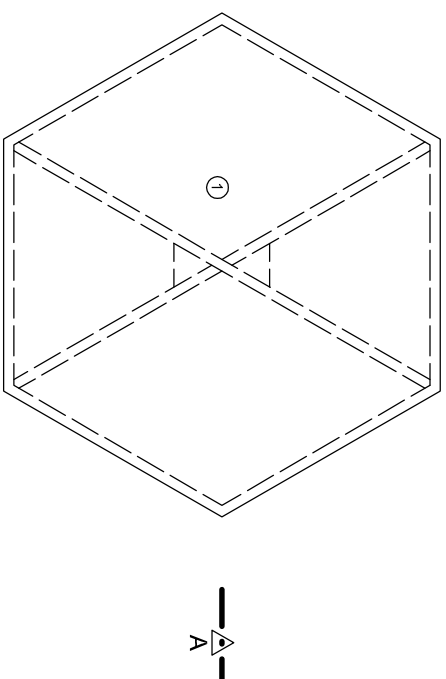
BOČNÝ POHLED



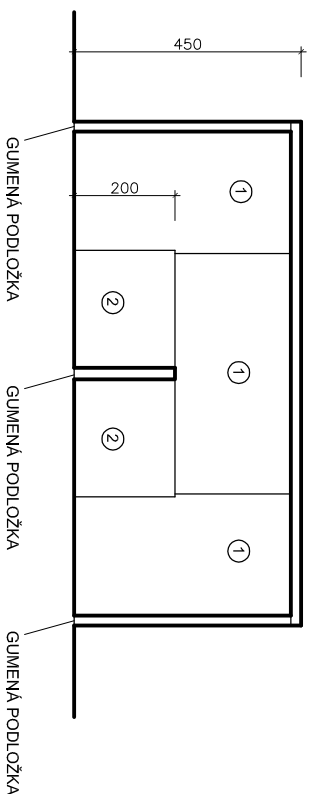
PODORYSÝ REZ



PODORYS



REZ A-A



- MATERIAL**
- 1 KORPUS KRONOSPAN DTD PANEL hr. 20 mm,
 - 2 VYSTUŽNÁ LAMELA DTD PANEL hr. 20 mm,
 - 3 SPEVNJUJÚCI KLIN DREVENÝ MASÍV
- POVRCHOVÉ ÚPRAVY**
- 1 DTD PANEL SO ŠTRUKTÚROV "TEXTIL" IW TREND F6572 TEXTIL TWIST SX/SX
 - 2 DTD PANEL LAMINO BIELE
 - 3 POLYURETANOVÝ LAK TRANSPARENTNÝ MATNÝ 3 oňasobný náler

SKUTOČNÉ VÝMERY A ROZMERY NAVRHOVANÝCH VÝROBKOV, PRED REALIZÁCIOU A ZADANÍM DO VÝROBY ZAMERAT NA STAVBE A PRÍPOSOBIť ROZMEROU STAVBY !

REŠTAUROVANIE, OBNOVA A DOSTAVBA RENESANČNEJ BUDOVY č.3 V ORAVSKOM PODZÁMKU

A6

ČASŤ: ATYPICKE PRVKY A NABÝTOK

OBJEDNÁVATEL: ORAVSKÉ MUZEUM P.O.HVEZDOSLAVA, HVEZDOSLAVOVO NÁM. č.7 DOLNÝ KUBÍN
 AUTOR: AKAD. ARCH. VLADIMÍR JANOŠ, AUTORIZOVANÝ ARCHITEKT, HRONSKÁ 45, SLOVENSKÁ LUPČA
 VYPRACOVAL: ING. MAREK DUROVKA, TATranská 90, BANSKÁ BYSTRICA

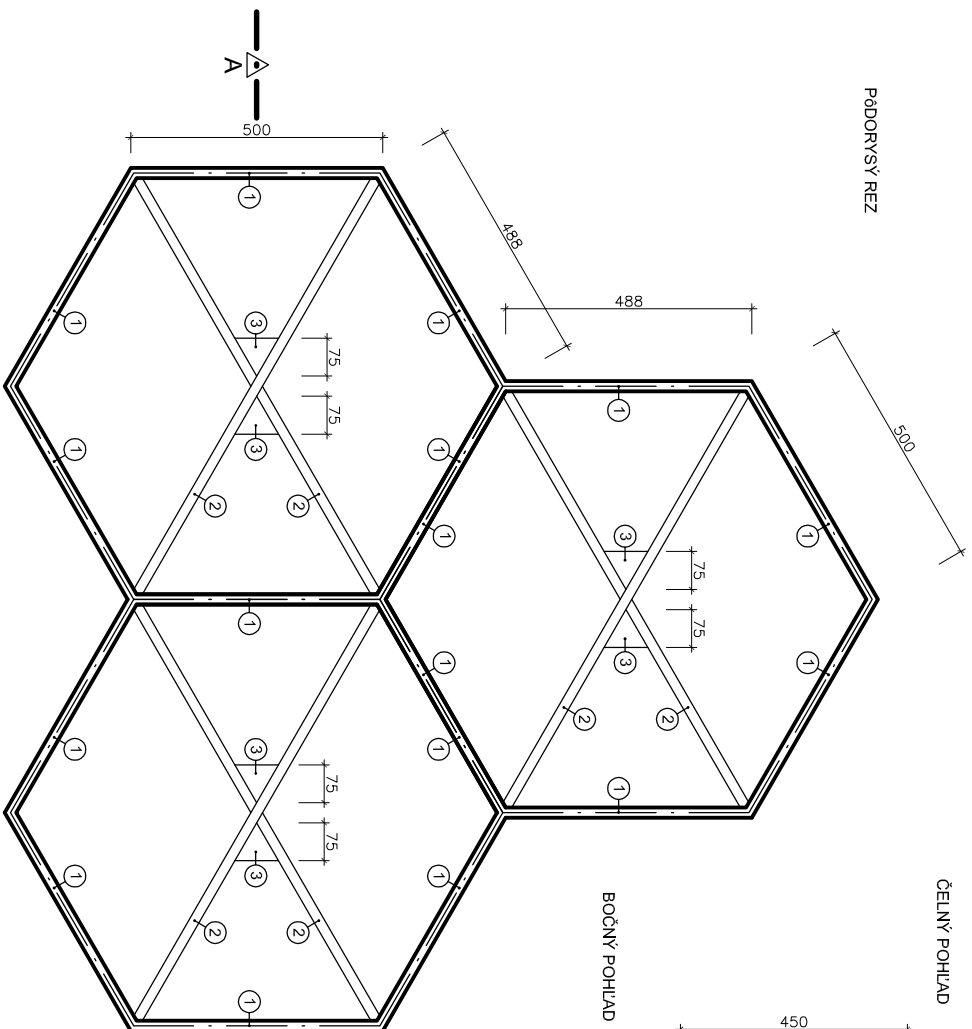
1NP M.Č. 101 - PRVKY - položka A6

PODSTAVEC POD MODEL HRADU

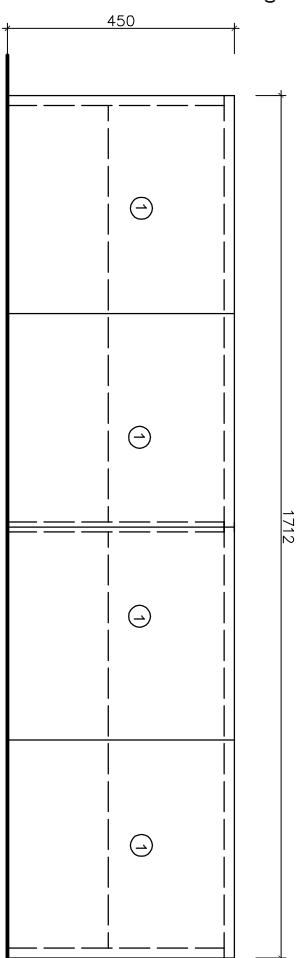
M 1:10 01/2020

01

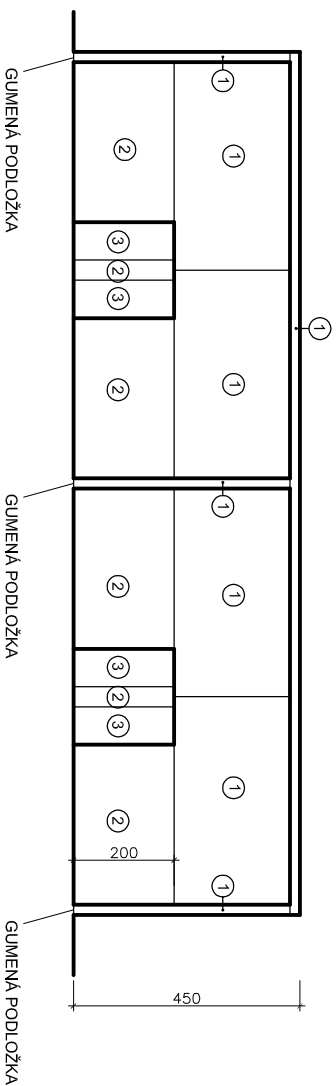
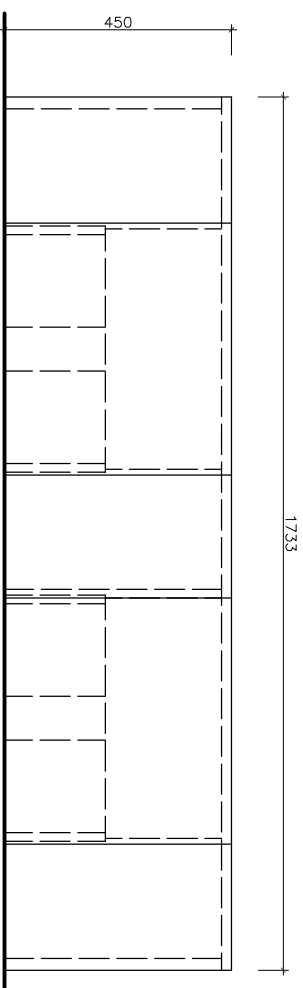
PŮDORYSÝ REZ



ČELNÝ POHLED



BOČNÝ POHLED



MATERIAL

- 1 KORPUS KRONOSPAN DTD PANEL hr. 20 mm,
- 2 VYSTUŽNÁ LAMELA DTD PANEL hr. 20 mm,
- 3 SPEVNĽUJÚCI KLIN DREVENÝ MASÍV

POVRCHOVÉ ÚPRAVY

- 1 DTD PANEL SO ŠTRUKTÚROV "TEXTIL" W TREND F6572 TEXTIL TWIST SX/SX
- 2 DTD PANEL LAMINO BIELE
- 3 POLYURETANOVÝ LAK TRANSPARENTNÝ MATNÝ 3 oňasobný náler

SKUTOČNÉ VÝMERY A ROZMERY NAVRHOVANÝCH VÝROBKOV, PRED REALIZÁCIOU A ZADANÍM DO VÝROBY ZAMERATĽ NA STAVBE A PRÍSPŔSOBIŤ ROZMEROU STAVBY !

REŠTAUROVANIE, OBNOVA A DOSTAVBA RENESANČNEJ BUDOVY č.9 V ORAVSKOM PODZÁMKU A7

ČASŤ: ATYPICKE PRVKY A NABÝTOK

OBJEDNÁVATEL: ORAVSKÉ MUZEUM P.O.HVEZDOSLAVA, HVEZDOSLAVOVO NÁM. č.7 DOLNÝ KUBÍN

AUTOR: AKAD. ARCH. VLADIMÍR JANOŠ, AUTORIZOVANÝ ARCHITEKT, HRONSKÁ 45, SLOVENSKÁ LUPČA

VYPRACOVAL: ING. MAREK DUROVKA, TATRANSKÁ 90, BANSKÁ BYSTRICA

1NP M.Č. 101 - PRVKY - položka A7

PODSTAVEC POD MODEL ŽELEZNICE

M 1:10 01/2020 01